

Příloha č. 3 zadávací dokumentace

Technická výrobní dokumentace –

VESTA ZIMNÍ PÁNSKÁ

DOPRAVNÍ PODNIK OSTRAVA



Technický popis

Přední díly:

- Dělený sedlem v kontrastní barvě
- Do členícího švu sedla vložený reflexní proužek viditelný 0,5 cm, štepované po sedle 2-jehlou
- V dolní části jsou vypracované lištové kapsy - z materiálu bez rouna – hotová šíře lišty 3 cm. Lišta je v přehybu, dolní okraj kapsy cca 11 cm od dolního okraje vesty. Kapsa se zapíná na kostěný zip #5 s ozdobným jezdcem. Ve švu lišty je vložen reflexní proužek viditelný 0,5 cm. Délky zipů v tabulce kontrolních měř
- Levá strana - 3 kapsy jsou dvě vedle sebe:

Zipová kapsa - levá:

- Vnitřní zapínaná na kostěný, zip #5 s ozdobným jezdcem, délka v tabulce kontrolních měř, kapesní váček z podšívky předšitý podsádkou 5 cm



Mobilní kapsa - levá:

- Hotový rozměr - výška s patkou podle zipové kapsy a šířka 10,5 cm² cm, štepovaný v kraji kapsy
- V průřezu je kapsa podehnutá 4 cm + overlock a proštepovaná v šířce 3,5 cm,
- Na průřezu kapsy našitá měchovka suchého zipu š.2 cm – délka 2,5 cm 1 kus – umístění dle patky
- Kapsa našitá štepem v kraji
- Patky kapes – šířka 6,5 cm, délka je o 0,5 cm větší než šířka kapsy, na spodní patce našitý suchého zipu š.2 cm – háčky a délky 2,5 cm. V sešití patky 1x taháček z popruhu šířky 2 cm – délka hotová 1,5 cm.
- Patka našitá 1,5 cm nad kapsu – přišité na patku – přídavek musí být uzavřený štepem, patka přehnutá nad kapsu a proštepována 2-jehlou,

Tužková kapsa - levá:

- Hotový rozměr 11 x3,5 cm
- Průřez 2x1,5 cm podehnutý

Naložená kapsa - pravá:

- Hotový rozměr 8x16 cm
- Ve spodní části je umístěn půlkroužek.
- Kapsa je se sešikmými rožky 3 + 3 cm přišitá štepem v kraji
- Patka kapes tvarovaná – šířka 6,5 cm, délka je o 0,5 cm větší než šířka kapsy, na spodní patce našitý suchého zipu š.2 cm – háčky a délky 2,5 cm. V sešití patky 1x taháček z popruhu šířky 2 cm – délka hotová 1,5 cm.
- Patka našitá 1,5 cm nad kapsu – přišité na patku – přídavek musí být uzavřený štepem, patka přehnutá nad kapsu a proštepována 2-jehlou,
- Logo DPO + text - na levém horní kapse, bílý tisk dle popisu

Zip střed PD:

- Barva dle materiálu, kostěný #5 s ozdobným jezdcem přehybu , hotová šíře 1 cm
- Krytý výpustkami z materiálu šíře 1 cm
- Délka zipu – zapíná celý PD včetně stojáku. Zip má ozdobný jezdec autolock - do barvy zipů.
- Všití zipu je štepováno v kraji



Zadní díl:

- Dělený sedlem v kontrastní barvě
- Do členícího švu sedla vložený reflexní proužek viditelný 0,5 cm, štepované po sedle 2-jehlou
- S potiskem dle zadání v bílé barvě



Průramky přední a zadní díl:

- Předšité vnitřním zateplením

Stoják:

- Tvarovaný pro zkrácení délky horního okraje
- Výška stojáku po celé délce – 9 cm
- Vnitřní díl stojáku – z fleece
- Vnější stoják – vnější z materiálu
- Oba stojáky sešité v horním okraji, v zipu PD a v předním průkrčníku
- V horním kraji štep na patku
- Ve středu zadního průkrčníku poutko na pověšení – 7,5x1 cm + etiketa

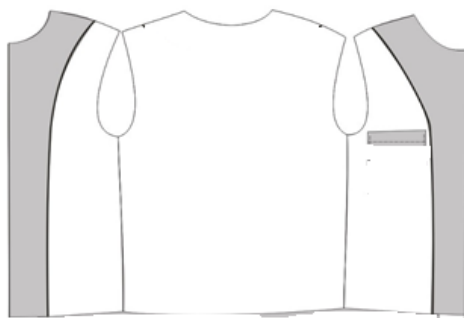
Dolní okraj vesty:

- Dolní okraj bundy rovný
- Záložka 2x2 cm, našitá na vnitřní zateplení
- Štepané v šíři 2 cm
- V tunelu dolního okraje je vložena kulatá guma, délka gumy je obvod dolního okraje + 18 cm + přídavky na šití
- Symetricky kolem bočních švů - 2 kovové průchodky na každé straně, 2-dírková oválná brzda pro kulatou gumu 3 mm, která je protažena poutkem z poutkové stuhy 0,5 cm široké – hotová délka poutka 2 cm
- Brzda 19 x 18 mm, dírky 4-5 mm



Vnitřní strana:

- Zateplené fleece + rouno – prošité 12 cm od sebe ve svislých štepech
- V předních dílech podšívka předšitá podsádkami z hlavního materiálu
- Na levé straně vnitřní lištová kapsa
- Lišta z materiálu 16x1,5 cm hotová, zateplená rounem
- Horní průhmat kapsy je předšitý 5 cm pruhem materiálu, na který je přišitý podšívkový váček
- Kapesní váček – z podšívky v přehybu v dolní části, hloubka 20 cm bez pruhu z materiálu
- Rukávy z podšívky, zateplené rounem - prošité 12 cm od sebe ve svislých štepech



Nitě:

- Šicí nitě - 100% polyester střižová, vhodná pro šití běžných tkanin, odolná vůči oděru, trvanlivá, stálobarevná na světle a při praní, s vysokou pevností ve švech, č. 80
- V barvě materiálu

Logo DPO:

- Logo DPO + text – tisk bílý dle specifikace

Etiketa výrobku:

- Umístěná ve středu zadního dílu pod poutkem
- Lící strana – název výrobce,, označení výrobku a velikost
- Rubová – složení použitých materiálů + symboly pro údržbu
- Symboly pro ošetřování odpovídají ČSN EN ISO 3758



Základní barva:

- Barvy šedých odstínů dle Pantone - tmavě šedá - č. 433,
- Tmavě modrá – odstín modré PANTONE 2955U
- Středně šedá dle PANTONE – č. 431

Hygienická nezávadnost:

- Výrobek splňuje požadavky Vyhlášky Ministerstva zdravotnictví č. 84/2001 Sb., v platném znění

Balení a skladování výrobků:

- Výrobky jsou balené po kusech do lepicích sáčků s bezpečnostními dírkami
- Na sáček je nalepena etiketa s názvem velikostí výrobku
- Výrobky je nutné skladovat v suchém a tmavém prostředí při maximální teplotě do 300 C.

Tabulky kontrolních měř

	ZÁKLADNÍ VÝŠKOVÁ 182 cm	182/46	182/48	182/50	182/52	182/54	182/56	182/58	182/60	182/62	182/64	Výrobní tolerance
A	DÉLKA ZADNÍ	79	79	79	79	79	79	79	79	79	79	+/- 1,0 cm
B	ŠÍŘKA HRUDNÍKU	61	63	65	67	69	71	73	75	77	79	+/- 1,0 cm
C	ŠÍŘKA DOLNÍ	60	62	64	66	68	70	72	74	76	78	+/- 1,0 cm
D	ŠÍŘE RAMEN	47	48	49	50	51	52	53	54	55	56	+/- 0,5 cm
F	NÁRAMENICE	15,7	16	16,3	16,5	16,8	17	17,3	17,5	17,8	18	
	DÉLKA STOJÁKU BEZ ZIPU	50	51	52	53	54	55	56	57	58	59	
	ZIP PŘEDNÍ	75	75	75	75	75	75	75	75	75	75	
	ZIP KAPSY HORNÍ	16	16	16	18	18	18	18	18	18	18	
	LIŠTA DOLNÍ KAPSY	16	16	16	18	18	18	18	18	18	18	

	PRODLOUŽENÁ VÝŠKOVÁ 194 cm	194/46	194/48	194/50	194/52	194/54	194/56	194/58	194/60	194/62	194/64	Výrobní tolerance
A	DÉLKA ZADNÍ	85	85	85	85	85	85	85	85	85	85	+/- 1,0 cm
	ZIP PŘEDNÍ	80	80	80	80	80	80	80	80	80	80	

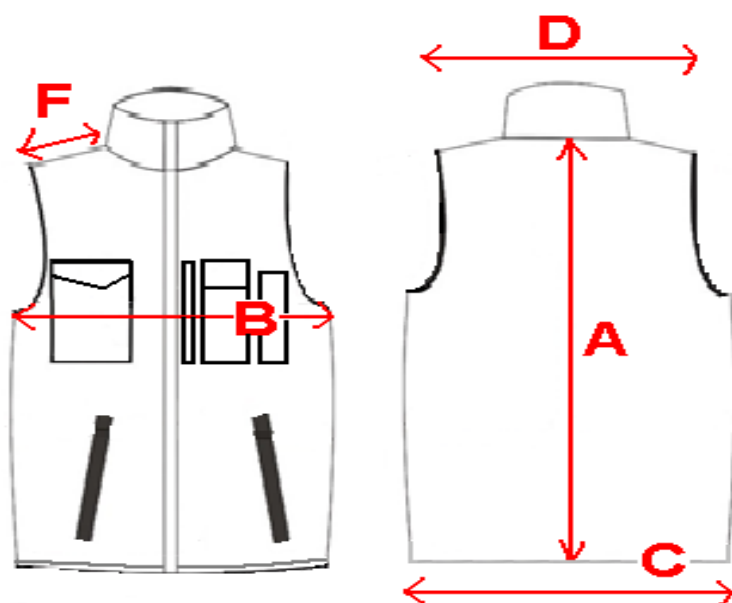
	ZKRÁCENÁ VÝŠKOVÁ 170 cm	170/46	170/48	170/50	170/52	170/54	170/56	170/58	170/60	170/62	170/64	Výrobní tolerance
A	DÉLKA ZADNÍ	74	74	74	74	74	74	74	74	74	74	+/- 1,0 cm
	ZIP PŘEDNÍ	70	70	70	70	70	70	70	70	70	70	

Aktualizace

23.10.2025



**DOPRAVNÍ
PODNIK
OSTRAVA**





Použité materiály

Základní materiál:

MATERIÁLOVÝ LIST

Voděodolná tkanina na výrobu oděvů

Název materiálu: KENT POLY-NYLON

Zložení: 40%, NYLON+ 60%PES + PU zátěr

Gramáž: 95g/m²

Šířka: 150 cm

Srážlivost: 0%

Vodní sloupec WP: 600mm/gr/m²/24h



Podšívka:

Materiálový list
Polyesterová podšívka SANDRA

Materiálové složení :	1	% polyester
Šíře tkaniny :	150	cm
Hmotnost:	60	gr/m2 +/- 5%
Účel	podšívková tkanina	
Obchodní název tkaniny :	SANDRA	
Dostava 10 x 10 cm:	osnova 393	
	útek 315	
materiál:	osnova	100 % polyester
	útek	100 % polyester
Vazba:	plátňová	
Pevnost v	osnova	400N
	útek	350N
Stálobarevnost vybarvení :		
- chemické čištění	4-5	
otěru	4-5	
- žehlení za sucha	4-5	
- praní při 40 °C	4-5/4	
- v potu	4/4	
- na světle (Xenotest)	4-5	

Symboly ošetřování :



Rouno:

Materiálový list

ROUNO 200 gr/m² - š. 150 cm

Vlastnost	Norma	Jednotka	Hodnota
Šířka	EN 1773	cm	-2/+4
Plošná hmotnost	EN29073-1	g/m ²	200 +/- 10%
Pevnost v tahu			
- směr MD	EN29073-3	N	min.10
- směr CD	EN29073-3	N	min.15
Změna rozměrů			
- tetrachlor 3 x	EN ISO3175	%	max 4,5
- praní 40°C 3 x	PNs47451963/020/80/97	%	max4
- praní 60°C 3 x	PNs47451963/020/80/97	%	max5

Barva textilie rezná
Materiálové složení 100 % PES
Technologie utváření pojené horkým vzduchem

MD = ve směru délky textilie

CD = ve směru šířky textilie

Použití: vhodné pro použití v oděvním průmyslu.

Prací symboly :





Vzor loga dle grafického manuálu DPO a.s.

Každá stejnokrojová součást musí být předepsaným způsobem opatřena logem Dopravního podniku Ostrava. Toto logo lze v souladu s grafickým manuálem Dopravního podniku Ostrava používat v bílém provedení (na bílém podkladu v černém provedení).

Logo na stejnokrojích – varianta bílá

